

CLUTCH UNITED REMS-MURR e.V.

Vorstandsausschreibung 2026

Wir suchen Menschen, die Verantwortung übernehmen wollen.

Zur Jahreshauptversammlung im Juli stellen wir den Vorstand von Clutch United neu auf. Statt bisher drei Positionen schaffen wir sieben gleichberechtigte Vorstandsposten – jeder mit einem klar definierten Bereich, echten Aufgaben und echter Verantwortung.

Diese Ausschreibung richtet sich an Mitglieder, die mehr sein wollen als Gast im eigenen Verein – die mitgestalten, Verantwortung tragen und Clutch United aktiv voranbringen möchten.

Was ein Vorstandsamt bedeutet

Ein Vorstandsamt ist ein Ehrenamt – und das nehmen wir ernst. Alle Ämter sind ehrenamtlich und unentgeltlich (gem. §11 Satzung). Gleichzeitig unterstützt der Verein seine Vorstandsmitglieder aktiv:

- Schulungen und Weiterbildungen werden ermöglicht und bezuschusst
- Fahrtkostenerstattungen für vereinsbezogene Tätigkeiten sind möglich
- Zukünftige Fördermittel sollen gezielt zur Unterstützung ehrenamtlicher Arbeit eingesetzt werden

Was wir nicht wollen: Ämter die jemand "mal eben nebenbei" übernimmt um reinzuschnuppern. Ein Vorstandsamt bedeutet Verlässlichkeit gegenüber aktuell knapp 120 Mitgliedern. Wer ein Amt übernimmt, übernimmt echte Verantwortung.

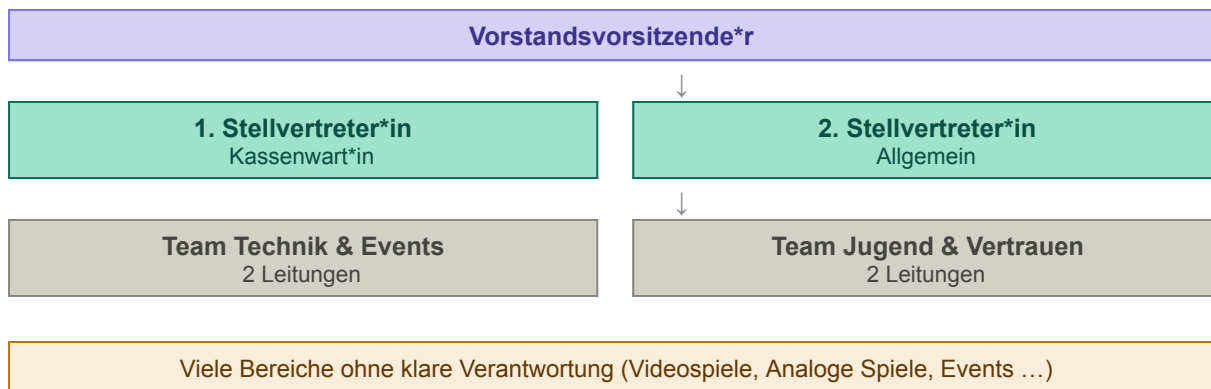
Hinweis zur Bewerbung

Eine Doppelbesetzung ist nicht möglich – jede Person belegt genau einen Posten. So stellen wir sicher dass jede*r sich wirklich mit seiner Aufgabe identifiziert.

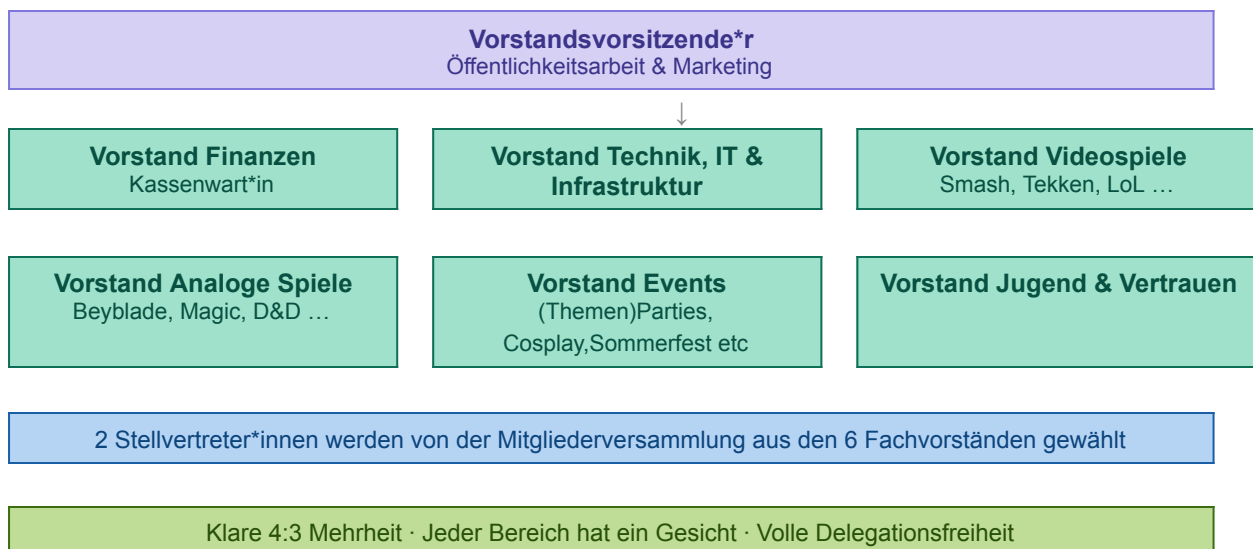
Vorstandsstruktur im Vergleich

Die neue Struktur ersetzt drei Positionen durch sieben gleichberechtigte Vorstandsposten mit klar definierten Zuständigkeiten und vollständiger Delegationsfreiheit.



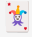
Alte Struktur



Neue Struktur



Übersicht aller Vorstandsposten

Vorstandsposten	Kurzprofil
 Vorstandsvorsitzende*r	Du bist das Gesicht von Clutch United.
 Vorstand Finanzen	Ohne solide Finanzen läuft kein Verein. Als Vorstand Finanzen sorgst du dafür dass Clutch United wirtschaftlich stabil aufgestellt ist.
 Vorstand Technik, IT & Infrastruktur	Damit im Vereinsheim alles läuft.
 Vorstand Videospiele	Smash Bros., Tekken, League of Legends, Rivals of Aether, Splatoon, Pokémon Champions.
 Vorstand Analoge Spiele	Beyblade, Magic: The Gathering, Dungeons & Dragons.
 Vorstand Events	Themenpartys, Geburtstagsfeiern, Cosplay-Events, Sommerfest.
 Vorstand Jugend & Vertrauen	Clutch United soll ein Ort sein, an dem sich alle willkommen und sicher fühlen.

Grundsatz Delegation:

Kein Vorstandsmitglied soll alles alleine machen. Jedes Vorstandsmitglied kann und soll sich ein eigenes Team zusammenstellen, Aufgaben vergeben und Abteilungsleiterinnen einsetzen – *autark, ohne Beteiligung der Mitgliederversammlung, im Sinne des Vereins. Die Verantwortung bleibt dabei immer beim Vorstandsmitglied. Aufgaben können delegiert werden, Verantwortung nicht.*

Wer ein Vorstandsamt bekleidet, steht der Mitgliederversammlung gegenüber Rede und Antwort – unabhängig davon wer im Team welche Aufgabe übernommen hat.

*Ausnahme: Derdie Kassenprüfer*in wird von der Mitgliederversammlung gewählt.*



Vorstandsvorsitzende*r

*Du bist das Gesicht von Clutch United – nach innen wie nach außen. Als Vorstandsvorsitzende*r hältst du alle Fäden zusammen, gibst dem Verein eine Richtung und sorgst dafür dass sieben Vorstandsmitglieder als Team funktionieren. Du trägst außerdem die Verantwortung für Öffentlichkeitsarbeit und Marketing – wie sehen uns die Stadt, andere Vereine und die Gaming-Community?*

Deine Aufgaben

- Leitung der Vorstandssitzungen und der Jahreshauptversammlung
- Außenrepräsentation gegenüber Behörden, Partnern und der Öffentlichkeit
- Strategische Weiterentwicklung des Vereins
- Öffentlichkeitsarbeit & Marketing: Social Media, Blog, Website, Livestreams
- Vernetzung mit anderen Vereinen, Gaming-Communities und der Stadt Fellbach
- Überblick und Rückhalt für alle Fachvorstände

Deine Verantwortung

Du trägst die Gesamtverantwortung für den Verein – das bedeutet nicht alles selbst zu machen, sondern sicherzustellen dass der Vorstand als Einheit funktioniert und der Verein nach außen klar aufgestellt ist.

Eignung	Kommunikationsstark, organisiert, belastbar. Du behältst auch in stressigen Phasen den Überblick und bist eine Person, der die Mitglieder vertrauen.
----------------	--

Zusammenarbeit & Schnittstellen

Zusammenarbeit mit	Wann / Warum
Vorstand Finanzen	Budgetplanung, Förderanträge, strategische Finanzentscheidungen
Vorstand Events	Außendarstellung bei Veranstaltungen, Bewerbung und Dokumentation
Vorstand Jugend & Vertrauen	Eskalation bei schwerwiegenden Vorfällen (gem. §7 Satzung)
Alle Fachvorstände	Regelmäßige Abstimmung, Koordination und Unterstützung

Teambildung

*Du bist ohnehin das Gesicht nach außen – dein Team unterstützt dich bei der operativen Umsetzung. Beispiel: Ein Event steht an – dein*e Content Creator*in dokumentiert, dein*e Social-Media-Beauftragte*r bespielt die Kanäle. Du gibst die Richtung vor, dein Team setzt um.*

Die genannten Rollen sind Beispiele – keine Pflicht. Das Vorstandsmitglied entscheidet selbst welche davon sinnvoll sind und stellt sein Team autark auf, ohne Beteiligung der Mitgliederversammlung.

Mögliche Rollen	<ul style="list-style-type: none"> • Protokollführer*in für Vorstandssitzungen • Social-Media-Beauftragte*r • Content Creator / Fotograf*in • Stream-Techniker*in • Kooperations-Beauftragte*r
------------------------	---



Vorstand Finanzen

Ohne solide Finanzen läuft kein Verein. Als Vorstand Finanzen sorgst du dafür dass Clutch United wirtschaftlich stabil aufgestellt ist – Kosten werden gedeckt, ein kleiner Puffer für Investitionen bleibt übrig, und die Mitglieder wissen auf der JHV genau wo der Verein steht. Du verantwortest außerdem den Einzug der Mitgliedsbeiträge und sorgst dafür dass dieser reibungslos läuft.

Deine Aufgaben

- Führung der Buchführung und Kassengeschäfte
- Verwaltung der Vereinskonto und des Zahlungsverkehrs
- Einzug und Verwaltung der Mitgliedsbeiträge
- Erstellung des Jahresabschlusses und Kassenberichts für die JHV
- Budgetplanung und Kontrolle von Ausgaben
- Beantragung und Abrechnung von Fördergeldern

Deine Verantwortung

Du trägst die finanzielle Verantwortung für den Verein und berichtest der Mitgliederversammlung. Transparenz und Zuverlässigkeit sind hier das A und O.

Eignung	Eine abgeschlossene Ausbildung oder Studium im kaufmännischen oder Finanzbereich ist hier Voraussetzung! Zahlenaffin, strukturiert, diskret.
----------------	--

Zusammenarbeit & Schnittstellen

Zusammenarbeit mit	Wann / Warum
Vorstandsvorsitzende*r	Förderanträge, strategische Finanzentscheidungen
Vorstand Events	Budgetrahmen und Kostenabrechnung für Veranstaltungen
Vorstand Technik, IT & Infrastruktur	Freigabe bei Hardware-Anschaffungen
Alle Fachvorstände	Budgetanfragen und Ausgabenkontrolle je Bereich

Teambildung

Dein Team nimmt dir Verwaltungsaufgaben ab. Beispiel: Ein Mitglied zahlt den Beitrag nicht – dein*e Beitragsbeauftragte*r übernimmt die Kommunikation. Eine Förderung wird ausgeschrieben – dein*e Förderreferent*in recherchiert und bereitet Unterlagen vor.

Die genannten Rollen sind Beispiele – keine Pflicht. Das Vorstandsmitglied entscheidet selbst welche davon sinnvoll sind und stellt sein Team autark auf, ohne Beteiligung der Mitgliederversammlung.

Pflichtrolle (JHV)	Kassenprüfer*in – wird von der Mitgliederversammlung gewählt und prüft die Kassenführung unabhängig. Nicht durch den Vorstand Finanzen besetzbar.
Mögliche Rollen	<ul style="list-style-type: none"> • Mitgliederverwaltung / Beitragsbeauftragte*r • Förderreferent*in



Damit im Vereinsheim alles läuft – vom WLAN bis zur Konsole, vom Server bis zur sauberen Toilette – braucht es jemanden der den Überblick behält. Du musst nicht alles selbst reparieren oder putzen, aber du sorgst dafür dass die richtigen Personen die richtigen Aufgaben haben, der monatliche Handwerkstag organisiert ist und Veranstaltungen technisch wie räumlich reibungslos ablaufen können.

Deine Aufgaben

- Verantwortung für Netzwerk, Hardware, Server und IT-Infrastruktur – delegiert an Spezialist*innen im Team
- Verantwortung für Ordnung, Sauberkeit und den Zustand der Räumlichkeiten, Sanitäreinrichtungen und Müllentsorgung
- Organisation und Koordination des monatlichen Handwerkstags (gem. §8 Satzung) – jedes Mitglied ist einmal pro Jahr zur Teilnahme verpflichtet
- Festsetzung der Handwerkstag-Termine im Vereinskalendar
- Empfehlung und Koordination von Hardware-Anschaffungen in Abstimmung mit Vorstand Finanzen
- Aufbau und Pflege eines festen Raumkonzepts für Veranstaltungen: wo stehen Tische und Stühle, wo finden Organisator*innen Monitore, Kabel und Equipment – damit Events ohne Sucherei starten können

Deine Verantwortung

Du trägst die Verantwortung dafür dass das Vereinsheim technisch und räumlich funktionsfähig ist – nicht durch Alleingang, sondern durch strukturierte Delegation und ein gut aufgestelltes Team.

Eignung	Technisches Grundverständnis, praktisch veranlagt, lösungsorientiert. Du weißt wer im Verein was kann – und bringst die richtigen Leute zusammen.
----------------	---

Zusammenarbeit & Schnittstellen

Zusammenarbeit mit	Wann / Warum
Vorstand Events	Technische Bereitstellung und Support bei Veranstaltungen
Vorstand Videospiele	Gaming-Stationen, Turniertechnik, Streaming-Setup
Vorstand Finanzen	Abstimmung bei Hardware-Investitionen
Vorstandsvorsitzende*r	Technische Infrastruktur für Website, Streams und Social Media

Teambildung

*Dein Team deckt alle Spezialbereiche ab. Beispiel: Das WLAN fällt aus – dein*e Netzwerk-Beauftragte*r kümmert sich. Nach einem langen Spielabend ist das Vereinsheim unordentlich – dein*e Ordnungsbeauftragte*r ruft die zuständigen Mitglieder zusammen. Der Handwerkstag steht an – du setzt den Termin, dein Team organisiert die Aufgabenverteilung.*

Die genannten Rollen sind Beispiele – keine Pflicht. Das Vorstandsmitglied entscheidet selbst welche davon sinnvoll sind und stellt sein Team autark auf, ohne Beteiligung der Mitgliederversammlung.

Mögliche Rollen	<ul style="list-style-type: none"> • Netzwerk-Beauftragte*r • Hardware-Beauftragte*r • Server-Administrator*in • Discord-Administrator*in • Ordnungs- & Sauberkeitsbeauftragte*r
------------------------	---



Vorstand Videospiele

Smash Bros., Tekken, League of Legends, Rivals of Aether, Splatoon, Pokémon Champions – und das ist erst der Anfang. Als Vorstand Videospiele bist du die Anlaufstelle für alle digitalen Spielbereiche im Verein. Du musst nicht in jedem Titel zu Hause sein, aber du sorgst dafür dass jede Community ihren Ansprechpartner hat und der Spielbetrieb läuft.

Deine Aufgaben

- Anlaufstelle für alle Mitglieder im digitalen Spielbereich – unabhängig vom Titel
- Aktuelle Communities: Super Smash Bros., Tekken, Rivals of Aether, League of Legends, Splatoon, Pokémon Champions sowie weitere Fighting Games
- Kein Expertenwissen in allen Titeln notwendig – Aufgaben werden an Titelbetreuer*innen delegiert (z.B. Smash-Lead, LoL-Lead)
- Erschließung neuer Spielbereiche durch Schnupperangebote und Probe-Events
- Empfehlung von Spielen und Equipment in Abstimmung mit Vorstand Finanzen

Deine Verantwortung

Du trägst die Verantwortung dafür dass der digitale Spielbetrieb strukturiert läuft und jede Community ihren Platz im Verein hat – heute und morgen.

Eignung	Gut vernetzt in der Gaming-Community des Vereins, organisationsfreudig, offen für neue Titel und Formate. Du kennst die Leute – und weißt wer Lust hat Verantwortung zu übernehmen.
----------------	---

Zusammenarbeit & Schnittstellen

Zusammenarbeit mit	Wann / Warum
Vorstand Technik, IT & Infrastruktur	Gaming-Stationen, Streaming-Setup, Turniertechnik
Vorstand Events	Gemeinsame Planung von Videospiele-Events und öffentlichen Auftritten
Vorstand Jugend & Vertrauen	Fair Play in der Community, Betreuung jüngerer Mitglieder
Vorstand Finanzen	Budget für Spiele, Equipment und Turnierreisen

Teambildung

*Dein Team besteht aus den Titelbetreuer*innen der einzelnen Spiele. Beispiel: Mehrere Mitglieder wollen ein Smash-Turnier – dein*e Smash-Lead organisiert Format, Anmeldung und Ablauf. Eine neue Gruppe möchte regelmäßig Splatoon spielen – du begleitest den Aufbau und ernennst bei Bedarf einen Splatoon-Lead.*

Die genannten Rollen sind Beispiele – keine Pflicht. Das Vorstandsmitglied entscheidet selbst welche davon sinnvoll sind und stellt sein Team autark auf, ohne Beteiligung der Mitgliederversammlung.

Mögliche Rollen	<ul style="list-style-type: none"> • Smash-Lead • Tekken-Lead • Rivals of Aether-Lead • LoL-Lead • Splatoon-Lead • Pokémon Champions-Lead • Streaming- / Content-Beauftragte*r • Weitere Titel-Leads nach Bedarf
------------------------	--



Vorstand Analoge Spiele

Beyblade, Magic: The Gathering, Dungeons & Dragons – und vielleicht bald Tabletop oder Warhammer. Als Vorstand Analoge Spiele betreust du den nicht-digitalen Herzschlag des Vereins und sorgst dafür dass bestehende Communities stark bleiben und neue entstehen können.

Deine Aufgaben

- Anlaufstelle für alle Mitglieder im analogen Spielbereich – unabhängig vom Format
- Aktuelle Communities: Beyblade, Magic: The Gathering, Dungeons & Dragons
- Kein Expertenwissen in allen Formaten notwendig – Aufgaben werden an Bereichsbetreuer*innen delegiert (z.B. Beyblade-Lead, D&D-Spielleitung)
- Erschließung neuer analoger Formate – z.B. Tabletop, Warhammer – durch Schnupperangebote und Probe-Events
- Verwaltung des analogen Spielmaterials

Deine Verantwortung

Du trägst die Verantwortung dafür dass der analoge Spielbetrieb läuft, Spielmaterial gepflegt wird und der Verein für neue analoge Formate offen bleibt.

Eignung	Im analogen Spielbereich zu Hause, organisationsfreudig, offen für neue Formate und die Menschen dahinter. Du musst nicht alles selbst spielen – aber du weißt wer was liebt.
----------------	---

Zusammenarbeit & Schnittstellen

Zusammenarbeit mit	Wann / Warum
Vorstand Events	Gemeinsame Planung von analogen Event-Tagen und öffentlichen Auftritten
Vorstand Jugend & Vertrauen	Begleitung jüngerer Mitglieder, Regelkonflikte im Spielbetrieb
Vorstand Finanzen	Budget für Spielmaterial und Turniere
Vorstand Technik, IT & Infrastruktur	Technische Unterstützung bei Events (Turnier-Anzeigen, Streams)

Teambildung

*Dein Team besteht aus den Betreuer*innen der einzelnen Formate. Beispiel: Eine Gruppe möchte regelmäßig D&D spielen – du findest eine erfahrene Spielleitung die die Runden koordiniert. Ein Beyblade-Turnier soll stattfinden – dein*e Beyblade-Lead organisiert Arena, Regeln und Anmeldung.*

Die genannten Rollen sind Beispiele – keine Pflicht. Das Vorstandsmitglied entscheidet selbst welche davon sinnvoll sind und stellt sein Team autark auf, ohne Beteiligung der Mitgliederversammlung.

Mögliche Rollen	<ul style="list-style-type: none"> • Beyblade-Lead • Magic-Lead • Dungeons & Dragons-Lead (Spielleitungs-Koordination) • Spielmaterial-Beauftragte*r • Weitere Format-Leads nach Bedarf
------------------------	--



Vorstand Events

Themenpartys, Geburtstagsfeiern, Cosplay-Events, Sommerfest – und immer in enger Abstimmung mit der CLUTCH23 Bar. Als Vorstand Events sorgst du dafür dass Clutch United mehr ist als ein Spielverein: ein Ort wo Menschen zusammenkommen, feiern und Erinnerungen schaffen. Du bist außerdem Anlaufstelle für alle anderen Vorstände wenn es um die Betreuung und den Rahmen ihrer Veranstaltungen geht.

Deine Aufgaben

- Planung und Durchführung vereinseigener Events: Themenpartys, Geburtstagsfeiern, Cosplay-Events, Sommerfest u.a.
- Dekoration, Gestaltung und Atmosphäre bei Veranstaltungen
- Ansprechpartner*in für Fachvorstände bei der Betreuung ihrer Turniere und Events
- Einzige Schnittstelle zur CLUTCH23 Bar: klärt ob und wann Bar und Küche benötigt werden und stimmt Öffnungszeiten ab
- Pflege des Vereinskaltenders – verhindert Kollisionen zwischen Veranstaltungen
- Koordination von Vereinsauftritten bei externen Veranstaltungen

Deine Verantwortung

Du trägst die Verantwortung dafür dass Veranstaltungen reibungslos laufen – von der ersten Idee bis zur Nachbereitung. Und du bist die Person, die den Überblick darüber hat wann was im Verein passiert.

Eignung	Kreativ, belastbar unter Stress, kommunikativ. Du liebst es wenn Menschen eine gute Zeit haben – und weißt wie man das organisiert.
----------------	---

Zusammenarbeit & Schnittstellen

Zusammenarbeit mit	Wann / Warum
Vorstand Technik, IT & Infrastruktur	Technische Ausstattung, Ton, Licht und Netzwerk bei Veranstaltungen
Vorstand Videospiele	Gaming-Stationen und Showmatches bei Events
Vorstand Analoge Spiele	Analoge Spielbereiche und Vorführungen bei Events
Vorstand Finanzen	Budgetplanung und Kostenabrechnung für Veranstaltungen
CLUTCH23 Bar / Gastro	Abstimmung zu Öffnungszeiten, Bar- und Küchenbedarf je Veranstaltung

Teambildung

*Dein Team macht Veranstaltungen erlebbar. Beispiel: Ein Mitglied möchte den eigenen Geburtstag im Vereinsheim feiern – du klärst Termin, Rahmen und Abstimmung mit der CLUTCH23 Bar. Das Sommerfest steht an – dein Deko-Team übernimmt Aufbau und Gestaltung, dein*e Fotograf*in dokumentiert. Ein Fachvorstand möchte das eigene Turnier mit Rahmenprogramm ergänzen – du koordinierst zwischen Fachvorstand, Technik und der Bar.*

Die genannten Rollen sind Beispiele – keine Pflicht. Das Vorstandsmitglied entscheidet selbst welche davon sinnvoll sind und stellt sein Team autark auf, ohne Beteiligung der Mitgliederversammlung.

Mögliche Rollen	<ul style="list-style-type: none"> • Cosplay-Beauftragte*r • Dekoration & Aufbau • Fotograf*in / Mediendokumentation • Catering- & Bar-Koordination (Schnittstelle CLUTCH23)
------------------------	--



Vorstand Jugend & Vertrauen

*Clutch United soll ein Ort sein, an dem sich alle willkommen und sicher fühlen – egal wie alt, egal wie erfahren. Als Vorstand Jugend & Vertrauen bist du die Anlaufstelle wenn es nicht nur ums Spielen geht. Du bist kein*e Richter*in, aber du bist die Person, der die Mitglieder vertrauen.*

Deine Aufgaben

- Ansprechperson für alle Mitglieder bei persönlichen Anliegen und Konflikten
- Leitung des Kummerkastens und des Beschwerdemanagements
- Mitwirkung bei der Untersuchung von Regelverstößen (gem. §7 Satzung)
- Förderung eines respektvollen und sicheren Miteinanders im Verein
- Begleitung und Betreuung jüngerer Mitglieder

Deine Verantwortung

Du trägst die Verantwortung dafür dass kein Mitglied mit einem Problem allein gelassen wird – und dass Konflikte vertraulich, fair und lösungsorientiert behandelt werden.

Eignung	Empathisch, diskret, geerdet. Du bist jemand dem die Mitglieder schon jetzt vertrauen – auch ohne offizielles Amt. Diese Rolle macht das sichtbar.
----------------	--

Zusammenarbeit & Schnittstellen

Zusammenarbeit mit	Wann / Warum
Vorstandsvorsitzende*r	Eskalation schwerwiegender Vorfälle, gemeinsame Entscheidungsfindung
Vorstand Analoge Spiele	Begleitung jüngerer Mitglieder im Spielbetrieb, Regelkonflikte
Vorstand Videospiele	Fair Play in der Gaming-Community, Betreuung jüngerer Spieler*innen
Vorstand Events	Sicherheit und Wohlbefinden der Mitglieder bei Veranstaltungen

Teambildung

*Dein Team stellt sicher dass Mitglieder immer eine Ansprechperson finden – auch wenn du selbst gerade nicht verfügbar bist. Beispiel: Ein jüngeres Mitglied hat einen Konflikt – eine Vertrauensperson ist erste Anlaufstelle. Eine Beschwerde geht über den Kummerkasten ein – du koordinierst die Bearbeitung diskret. Bei einem schwerwiegenden Vorfall arbeitest du eng mit dem*der Vorstandsvorsitzenden zusammen.*

Die genannten Rollen sind Beispiele – keine Pflicht. Das Vorstandsmitglied entscheidet selbst welche davon sinnvoll sind und stellt sein Team autark auf, ohne Beteiligung der Mitgliederversammlung.

Mögliche Rollen	<ul style="list-style-type: none"> • Vertrauenspersonen (mind. 1–2 empfohlen) • Kummerkasten-Beauftragte*r • Jugendschutzbeauftragte*r
------------------------	---

Interesse? So geht es weiter.

Wenn du dich in einer oder zwei Rollen siehst, melde dich beim aktuellen Vorstand. Du musst noch keine perfekte Kandidatur haben – ein Gespräch reicht als erster Schritt.

Wir beantworten gerne alle Fragen zu den einzelnen Rollen, was sie im Alltag bedeuten und wie wir den Übergang gestalten.

Die Wahl findet auf der Jahreshauptversammlung am 18. Juli 2026 statt.

Wir freuen uns auf dich.